

# ALARMICO

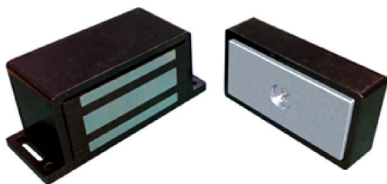
**BEL**™  
security

**EBELCO**®  
SECURITY . QUALITY . RELIABILITY

**Оборудование и комплектующие  
систем охранной сигнализации,  
контроля и управления доступом и  
видеонаблюдения**



## BEL-100S



### Миниатюрный электромагнитный замок с силой удержания до 70 кг

Электромагнитный миниатюрный замок с силой удержания на отрыв в 70 кг BEL-100S отличается своей превосходной надежностью и предназначен для установки на миниатюрные двери, шкафы, ячейки и щитки.

#### ТЕХНИЧЕСКИЕ ХАРАКТЕРИСТИКИ

- Входное напряжение: 12 В/ 24 В
- Сила тока: 12 В/100 мА;  
24 В/50 мА (±5%)
- Сила удержания на отрыв: 70 кг
- Рабочая температура: 0°C ~ 55°C
- Рабочая влажность: 0 ~ 95%

- Вес: 0,7 кг (± 1%)
- Размер магнита:  
(Δ)41 X (Ш)95 X (В)37 мм
- Размер пластины:  
(Δ)76 X (Ш)41 X (В)21 мм

## BEL-300S



### Электромагнитный замок с силой удержания до 150 кг

Электромагнитный замок BEL-300S с силой удержания до 150 кг, предназначен для установки на небольшие офисные двери, известен своей надежностью и качеством.

#### ТЕХНИЧЕСКИЕ ХАРАКТЕРИСТИКИ

- Входное напряжение: 12 В/ 24 В
- Сила тока: 12 В/300 мА,  
24 В/150 мА (±5%)
- Сила удержания на отрыв: 136 кг.
- Рабочая температура: 0°C ~ 55°C
- Рабочая влажность: 0 ~ 95%  
(без дополнительной герметизации)
- Вес магнита: 0,6 кг (± 1%)

- Размер магнита:  
(Δ)170 X (Ш)35 X (В)21 мм
- Размер пластины:  
(Δ)130 X (Ш)33 X (В)11 мм
- Подходит как высококачественная, но недорогая замена замков с силой удержания в 150 кг: SL-180, ML-150M, ML-150K и т.д.

Для инсталляции замка BEL-300S могут быть использованы опциональные крепления разных типов

#### КРЕПЛЕНИЯ:

- |  |  |
|--|--|
| <p>■ <b>LS-300</b> Уголок для крепления замка BEL-300S, открывание "от себя"</p>                         | <p>■ <b>U1-300</b> Крепление для установки замка BEL-300S на стеклянные двери</p>                            |
| <p>■ <b>ZL-300</b> Уголок и переходник для установки замка BEL-300S на двери открывающиеся "на себя"</p> | <p>■ <b>DSU-300</b> Крепление для установки замка BEL-300S на стеклянную дверь и стеклянную дверную раму</p> |

## BEL-600S



### Электромагнитный замок с силой удержания до 300 кг

Электромагнитный замок BEL-600S с силой удержания в 300 кг предназначен для установки на стандартные двери, гарантирует бесшумную работу в течение продолжительного времени и защищен от несанкционированного демонтажа.

#### ТЕХНИЧЕСКИЕ ХАРАКТЕРИСТИКИ

- Входное напряжение: 12 В/ 24 В
- Сила тока: 12 В/ 480 мА, 24 В/ 240 мА (±5%)
- Сила удержания на отрыв: 300 кг.
- Антикоррозийное покрытие: оцинковка
- Рабочая температура: -10°C ~ 55°C
- Рабочая влажность: 0 ~ 95% (без дополнительной герметизации)
- Вес магнита: 1,08 кг (± 1%)
- Размер магнита: (Д) 250 X (Ш) 42 X (В) 25 мм
- Размер пластины: (Д) 180 X (Ш) 38 X (В) 11 мм
- Подходит как высококачественная но недорогая замена замков с силой удержания в 300 кг: SL-200, VIZIT-ML 300-40, VIZIT-ML 300-50, M1-300, AL-300 и т.д.

Для инсталляции замка BEL-600S могут быть использованы опциональные крепления разных типов

#### КРЕПЛЕНИЯ:

##### LS-600

Уголок для крепления замка BEL-600S, открывание "от себя"

##### U1-600

Крепление для установки замка BEL-600S на стеклянные двери

##### ZL-600

Уголок и переходник для установки замка BEL-600S на двери открывающиеся "на себя"

##### DSU-600

Крепление для установки замка BEL-600S на стеклянную дверь и стеклянную дверную раму

## BEL-1200S



### Электромагнитный замок с силой удержания до 550 кг

Электромагнитный замок BEL-1200S с силой удержания 550 кг, предназначен для установки на крупногабаритные двери, защищен от несанкционированного демонтажа.

#### ТЕХНИЧЕСКИЕ ХАРАКТЕРИСТИКИ

- Входное напряжение: 12 В/ 24 В
- Сила тока: 12 В/ 420 мА, 24 В/ 210 мА (±5%)
- Сила удержания на отрыв: 550 кг.
- Рабочая температура: -20°C ~ 55°C
- Рабочая влажность: 0 ~ 95% (без дополнительной герметизации)
- Вес магнита: 2,5 кг (± 1%)
- Размер магнита: (Д) 266 X (Ш) 47 X (В) 39 мм
- Размер пластины: (Д) 185 X (Ш) 61 X (В) 16,5 мм

Для инсталляции замка BEL-1200S могут быть использованы опциональные крепления разных типов

#### КРЕПЛЕНИЯ:

##### LS-1200

Уголок для крепления замка BEL-1200S, открывание "от себя"

##### U1-1200

Крепление для установки замка BEL-1200S на стеклянные двери

## BEL-800SSG



### Герметичный электромагнитный замок на 360 кг

BEL-800SSG – герметичный антивандальный электромагнитный замок с силой удержания до 360 кг и встроенным датчиком Холла, предназначен для наружной установки на двери, калитки и ворота, обеспечивает бесшумную надежную работу в течение продолжительного времени.

#### ТЕХНИЧЕСКИЕ ХАРАКТЕРИСТИКИ

- Входное напряжение: 12 В/ 24 В
- Сила тока: 12 В/420 мА, 24 В/210 мА(±5%)
- Сила удержания на отрыв: 363 кг
- Рабочая температура: -30°C ~ +55°C
- Рабочая влажность: 0 ~ 95% (без дополнительной герметизации)
- Вес магнита: 1,5 кг (± 1%)
- Размер магнита: (Д)222 X (Ш)62 X (В)42 мм
- Размер пластины: (Д)185 X (Ш)61 X (В)16,5 мм
- Датчик Холла, контролирующий состояние блокировки
- Уникальный дизайн для двусторонней установки

#### КРЕПЛЕНИЯ:

##### LS-SS800

Уголок из нержавеющей стали для крепления замка BEL-800SSG, открывание "от себя"

## BEL-600D



### Сдвоенный электромагнитный замок с общей силой удержания 2 x 300кг для установки на распашные двери

BEL-600D – накладной электромагнитный замок, состоящий из 2 соединенных замков BEL-600S, применим в случаях установки на распашные двери, гарантирует бесшумную надежную работу в течение продолжительного времени.

#### ТЕХНИЧЕСКИЕ ХАРАКТЕРИСТИКИ

- Входное напряжение: 12 В/ 24 В
- Сила тока: 12 В/480 мА, 24 В/240 мА(±5%)
- Сила удержания на отрыв: 2 x 272 кг
- Рабочая температура: 0°C ~ 55°C
- Рабочая влажность: 0 ~ 95% (без дополнительной герметизации)
- Вес магнита: 2,2 кг (± 1%)
- Размер магнита: (Д)500 X (Ш)45 X (В)22 мм
- Размер пластины: (Д)180 X (Ш)38 X (В)11 мм

#### КРЕПЛЕНИЯ:

##### LS-600D

Уголок для крепления замка BEL-600D, открывание "от себя", для монтажа замка необходимо 2 крепления

## **BEL-600MOR**



### **Врезной электромагнитный замок на 300 кг**

BEL-600MOR – врезной электромагнитный замок, применим в случаях установки на раздвижные двери, гарантирует бесшумную надежную работу в течении продолжительного времени, защищен от перепадов напряжения и несанкционированного демонтажа замка.

#### **ТЕХНИЧЕСКИЕ ХАРАКТЕРИСТИКИ**

- Входное напряжение: 12 В/ 24 В
- Сила тока: 12 В/480 мА, 24 В/240 мА (±5%)
- Сила удержания на отрыв: 272 кг
- Рабочая температура: 0°С ~ 55°С
- Рабочая влажность: 0 ~ 95% (без дополнительной герметизации)
- Вес магнита: 1,08 кг (± 1%)
- Размер магнита: (Δ)228 X (Ш)38 X (В)27 мм
- Размер пластины: (Δ)180 X (Ш)38 X (В)11 мм

## **DH-1224**



### **Электромагнитный держатель (фиксатор) двери настенный**

#### **ТЕХНИЧЕСКИЕ ХАРАКТЕРИСТИКИ**

- Входное напряжение: 12 В/ 24 В
- Сила тока: 12 В/100 мА; 24 В/50 мА (±5%)
- Сила удержания на отрыв: 70 кг
- Рабочая температура: 0°С ~ 55°С
- Рабочая влажность: 0 ~ 95%
- Вес: 0,7 кг (± 1%)
- Размер магнита: (Δ)85 X (Ш)70 X (В)40 мм
- Размер пластины: (Δ)55 X (Ш)55 X (В)8 мм

## **DH-1224L110**



### **Электромагнитный держатель (фиксатор) двери напольный**

#### **ТЕХНИЧЕСКИЕ ХАРАКТЕРИСТИКИ**

- Входное напряжение: 12 В/ 24 В
- Сила тока: 12 В/80 мА; 24 В/40 мА (±5%)
- Сила удержания на отрыв: 50 кг
- Рабочая температура: 0°С ~ 55°С
- Рабочая влажность: 0 ~ 95%
- Вес: 0,6 кг (± 1%)
- Размер магнита: (Δ)140 X (В)110 мм
- Размер пластины: d55 X (В)8 мм

### Соленоидный ригельный замок ALDB-100+



#### ОСОБЕННОСТИ:

- тип: нормально-открытый,
- рабочая влажность: 10%-90%,
- габариты: 205x35x41 мм

#### КРЕПЛЕНИЯ:

- **D-100** Адаптер для установки замка ALDB-100 на стеклянную дверь.

### Электромеханический ригельный замок ALDB-600



#### ОСОБЕННОСТИ:

- тип: нормально-закрытый
- габариты: 260x48x30 мм
- таймер блокировки: 0, 3, 6, 9 секунд (регулируемый)
- провода: красный +12В DC, коричневый – общий, оранжевый – на кнопку выхода, синий – НО, зеленый – НЗ, белый - нейтральный

#### ТЕХНИЧЕСКИЕ ХАРАКТЕРИСТИКИ

Параметры:	ALDB-100+	ALDB-600
Напряжение питания	12 В (DC)	
Потребляемый ток	150 мА (дежурный режим)	
Рабочая температура	от -10°C до +55°C	
Материал планки	Оцинкованный алюминий	
Материал ригеля	закаленная сталь, Ø16мм	
Наработка на отказ	500 000 циклов	

### Кнопка выхода AL-EXB1



Пластиковая кнопка выхода с русскоязычной надписью "Выход", НР/НЗ, Цвет – белый

### Кнопка выхода врезная AL-EXB2



Пластиковая кнопка выхода, НР/НЗ, ресурс 100 000 циклов, габариты 86x86x20 мм

### Кнопка выхода врезная AL-EXB3



Кнопка выхода из нержавеющей стали на 500 000 циклов, 91x28x20 мм

### Кнопка выхода врезная AL-EXB4



Кнопка выхода из нержавеющей стали, ресурс - 500 000 циклов, 88x88x20 мм

### Кнопка выхода накладная AL-EXB5



Алюминиевая кнопка выхода на 500 000 циклов, 83x32x25 мм

### ИК-кнопка выхода врезная AL-EXB6



ИК-кнопка выхода из нержавеющей стали с индикацией ожидания/считывания, бесконтактное срабатывание до 10 см, контакты НР и НЗ, степень пыле- и влагозащиты IP55, 115x70x29 мм

#### ТЕХНИЧЕСКИЕ ХАРАКТЕРИСТИКИ

Параметры:	Кнопки выхода
Коммутируемая нагрузка	3А / 36 В (DC)
Рабочая температура	от -20°C до +55 °C
Рабочая влажность	от 0 до 95%

### Электромеханическая защелка ALS-130-НО



#### ОСОБЕННОСТИ:

- тип: нормально открытая
- потребляемый ток 200 мА
- габариты: 150x39,5x28 мм

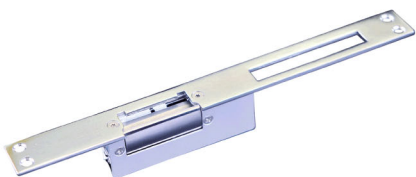
### Электромеханическая защелка ALS-131-НО/НЗ



#### ОСОБЕННОСТИ:

- тип: нормально-открытая / нормально-закрытая
- потребляемый ток: 200 мА/450 мА
- габариты: 160x39,5x28 мм

### Электромеханическая защелка ALS-132-НО/НЗ



### Электромеханическая защелка для стеклянных дверей ALS-133-НО



#### ОСОБЕННОСТИ:

- тип: нормально-открытая
- потребляемый ток: 200 мА
- толщина стекла: 8-12 мм
- габариты: 160x25x28 мм

### Электромеханические защелки серии ALS-134 / ALS-134L-НЗ



#### ОСОБЕННОСТИ:

- тип: нормально-закрытая
- потребляемый ток: 700 мА
- габариты: 110x25x31,5 мм (ALS-134), 250x25x31 мм (ALS-134L)

#### ТЕХНИЧЕСКИЕ ХАРАКТЕРИСТИКИ

Параметры:	Электромеханические защелки
Напряжение питания	12 В (DC)
Рабочая температура	от -10°C до +55°C
Материал планки	сталь



**AL-P1**  
пьезосирена



**ТЕХНИЧЕСКИЕ ХАРАКТЕРИСТИКИ:**

- Потребляемый ток: до 200 мА.
- Напряжение питания: 6-12 В.
- Звуковое давление: до 108 дБ.
- Габаритные размеры: 45х65х40мм.
- Корпус: пластик белого либо черного цвета.
- Контакты: "+" – красный провод

**AL-L1**  
строб-  
вспышка



**ТЕХНИЧЕСКИЕ ХАРАКТЕРИСТИКИ:**

- Потребляемый ток: до 80 мА.
- Напряжение питания: 6-12 В.
- Частота мерцания: до 100 вспышек/мин.
- Габаритные размеры: 71х46мм.
- Плафон: красный/синий/оранжевый/бесцветный.
- Контакты: "+" – красный провод.

**AL-F**  
строб-вспышка +  
сирена



**ТЕХНИЧЕСКИЕ ХАРАКТЕРИСТИКИ:**

- Потребляемый ток: до 200 мА.
- Напряжение питания: 6-14 В.
- Звуковое давление: до 105 дБ.
- Габаритные размеры: 72х123х45мм.
- Плафон: красный/синий/белый.
- Контакты: "+" – красный провод.

**AL-S36**  
двухтональная  
электронная  
сирена



**ТЕХНИЧЕСКИЕ ХАРАКТЕРИСТИКИ:**

- Потребляемый ток: до 500 мА.
- Напряжение питания: 6-14 В.
- Звуковое давление: до 102 дБ.
- Габаритные размеры: 110х55х110мм.
- Корпус: пластик белого цвета.
- Контакты: "+" – красный и желтый провода.

**AL-S40**  
электронная  
сирена



**ТЕХНИЧЕСКИЕ ХАРАКТЕРИСТИКИ:**

- Потребляемый ток: до 600 мА.
- Напряжение питания: 6-14 В.
- Звуковое давление: до 105 дБ.
- Габаритные размеры: 101х106х101мм.
- Корпус: пластик черного цвета.
- Контакты: "+" – красный провод.

**AL-S58**  
двухтональная  
электронная  
сирена



**ТЕХНИЧЕСКИЕ ХАРАКТЕРИСТИКИ:**

- Потребляемый ток: до 1200 мА.
- Напряжение питания: 6-12 В.
- Звуковое давление: до 118 дБ.
- Габаритные размеры: 101х106х101 мм.
- Корпус: пластик белого цвета.
- Контакты: "+" – красный и желтый провода.

**AL-L2**  
строб-  
вспышка



**ТЕХНИЧЕСКИЕ ХАРАКТЕРИСТИКИ:**

- Потребляемый ток: до 180 мА.
- Напряжение питания: 6-12 В.
- Частота мерцания: до 80 вспышек/мин.
- Габаритные размеры: 96х96х45мм.
- Плафон: красный/синий/оранжевый/бесцветный.
- Контакты: "+" – красный провод.

### ALTV-606H (GL-606H)



Защитный кожух стандартного исполнения с подогревом для установки корпусных ТВ камер с вариофокальными объективами, в том числе и с объективами С/С, а также с трансфокаторами (ZOOM) и возможностью установки устройств передачи видеосигнала по витой паре, устройств защиты сигнала, усилителей сигнала и т.д.

#### ТЕХНИЧЕСКИЕ ХАРАКТЕРИСТИКИ

- Диапазон рабочих температур: от -40°C до +50°C
- Внешний размер: 115x105x410 мм
- Внутренний размер: 70x65x300 мм

- Входное напряжение:
  - **ALTV-606H 12/24 (GL-606H 12/24)** - 24 В AC, 12 В DC
  - **ALTV-606H 220 (GL-606H 220)** - 220 В AC
  - **ALTV-606H 220-12 (GL-606H 220-12)** - на входе в кожух 220 В AC, на камеру 12 В DC через встроенный БП
  - **ALTV-606H220 12/220 (GL-606H220 12/200)** - на входе в кожух 220 В AC, на камеру 12 В DC через встроенный БП, либо 220 В AC через реле

### ALTV-607H (GL-607 H)



Широкий термокожух для установки камеры наружного наблюдения с подогревом.

#### ТЕХНИЧЕСКИЕ ХАРАКТЕРИСТИКИ

- Диапазон рабочих температур: от -40°до +50°C
- Внешний размер: 148x145x465 мм
- Внутренний размер: 105x100x320 мм
- Входное напряжение:
  - **ALTV-607H 12/24 (GL-607H 12/24)** - 24В AC/ 12В DC
  - **ALTV-607H 220 (GL-607H 220)** - 220В AC

## Кабель

Каждая жила кабеля состоит из 7 скрученных проводников, что придает кабелю большую гибкость и пластичность чем у кабелей с моножилой. Кабель предназначен для использования в системах охранной сигнализации, домофонизации, контроля и управления доступом и прочих слаботочных сетях.



### СЛАБОТОЧНЫЙ СИГНАЛЬНЫЙ КАБЕЛЬ ALARM \*/100 (100 м в бухте)

где \* - количество жил: 2, 4, 6, 8, 12, 20

### ЭКРАНИРОВАННЫЙ СЛАБОТОЧНЫЙ СИГНАЛЬНЫЙ КАБЕЛЬ ALARM-S \*/100 (100 м в бухте)

где \* - количество жил: 2, 4, 6, 8, 12

### АКУСТИЧЕСКИЙ КАБЕЛЬ ALARM SPEAKER (100 м в бухте)

**ALARM SPEAKER 2x0.5 CU** – Медный акустический кабель 2x0,5 мм<sup>2</sup>, красно-черный CU

**ALARM SPEAKER 2x0.5 CCA** – Акустический кабель 2x0,5 мм<sup>2</sup>, красно-черный CCA

### ■ ALTV-210 (GL-210)

Кронштейн для установки термокожуха на улице



- Алюминий
- Нагрузка до 10кг
- Длина 205мм
- Для уличных термокожухов ALTV-606H

### ■ ALTV-202 (GL-202)

Кронштейн для установки видеокамеры внутри помещений



- Пластик
- Нагрузка до 3кг
- Длина 160мм
- Диаметр площадки 90мм

### ■ ALTV-205 (GL-205)

Кронштейн для установки термокожуха на улице



- Алюминий
- Нагрузка до 10кг
- Длина 270мм
- Для уличных термокожухов ALTV-606H

### ■ ALTV-203W (GL-203W) / ALTV-203B (GL-203B)

Кронштейн для монтажа видеокамеры



- Алюминий, пластик;
- Нагрузка до 3 кг;
- Длина 115 мм;
- Для установки в помещении;
- Цвета: белый, черный.

### ■ ALTV-215 (GL-215)

Кронштейн для установки термокожуха на улице



- Алюминий
- Нагрузка до 10кг
- Длина 350мм
- Для установки на улице корпусных и С/СВ камер видеонаблюдения, а также для термокожухов неуккомплектованных кронштейном

**ALARMICO**))) **BEL**<sup>™</sup> **EBELCO**<sup>®</sup>  
SECURITY

**Дилер в вашем регионе:**

[www.alarmico.ru](http://www.alarmico.ru)

[www.ebelco.ru](http://www.ebelco.ru)

Дистрибьютор в Российской Федерации – Компания KAS

[www.kas-security.ru](http://www.kas-security.ru) [kas@kas-security.ru](mailto:kas@kas-security.ru)